

¿Qué es el caviX?

caviX es un método eficaz para destruir las masas adiposas localizadas y la celulitis que consiste en un tratamiento no invasivo basado en el sistema de cavitación.

caviX es la última innovación en tratamientos reductores obteniendo excelentes resultados tanto en adiposidades localizadas como en celulitis. Porque mediante ondas ultrasónicas de baja frecuencia logra destruir hasta las células grasas más profundas.

caviX es, sin dudas, la mejor alternativa no quirúrgica a la liposucción.

caviX, la mejor elección para modelar el cuerpo.



Indicaciones:

A diferencia de Ultrasonidos convencionales:

- ✘ Adiposidad localizada
- ✘ Remodelación corporal
- ✘ Celulitis
- ✘ Pre y post liposucción

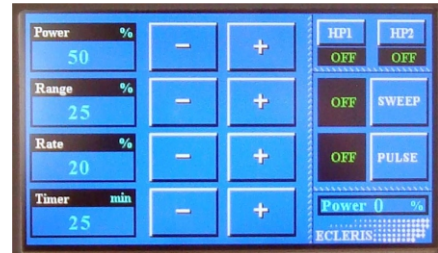
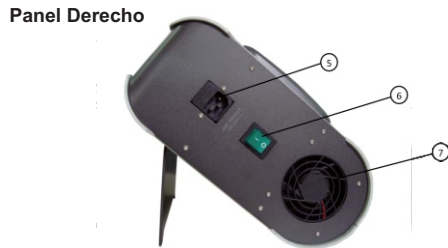
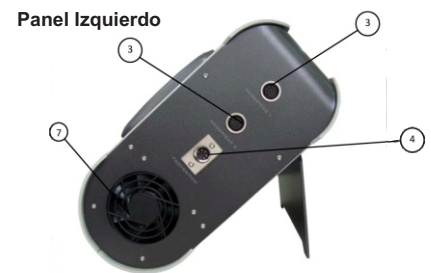
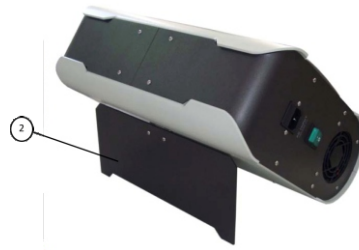
... Y como todo ultrasonido:

- ✘ Efecto analgésico y de relajación muscular
- ✘ Efecto antiséptico (inactivación de microorganismos)
- ✘ Cicatrices, queloides
- ✘ Lesiones ligamentosas y tendinosas
- ✘ Fibrosis musculo-tendinosas
- ✘ Encapsulamiento de prótesis mamarias
- ✘ Ulceras

Áreas de utilización:

- ✘ Abdomen (lateral y central)
- ✘ Glúteos
- ✘ Pantalón de montar
- ✘ Piernas
- ✘ Brazos

Descripción: Unidad Principal



- 1 Pantalla sensible al tacto
- 2 Soporte de apoyo
- 3 Conexión a aplicador
- 4 Conexión a pedal

- 5 Conector para cable de alimentación con portafusible
- 6 Interruptor de encendido
- 7 Rejilla de ventilación

Accesorios:



Aplicador de cavitación



Pedal

Especificaciones Técnicas

Potencia máxima emitida	3 Watts/cm2
Frecuencia de emisión	de 36 a 44 KHZ
Modo de funcionamiento	Impulso Continuo y Pulsado
Tensión de alimentación	100 - 240 V
Nº de fases	1 (monofásico)
Frecuencia	50 - 60 Hz
Grado de protección contra Ingreso de agua	IPX0
Consumo	120W
Fusible	T4A250V
Aplicador	Corporal
Sistema de enfriamiento	Aire (forzado interno)
Dimensiones	367 x 300 x 145 mm (Ancho x Alto x Prof)
Peso	5,86 KG (Sin Accesorios)
Condiciones de servicio	10 - 40 °c / 35 - 75 % humedad relativa
Condiciones de almacenamiento y Transporte	700 - 1060 hpa
	-30 - 45 °c / 10 - 95 % humedad relativa
	500 - 1060 HPa

2 años de garantía

Av. Benavides 264 - Of. 502 - 1002, Miraflores. Tel. 243-3161 Cel. 9981-28873

www.galamedic.com